



Escola EBI de Fragoso



Plano de Emergência

observa a tua escola...

Verifica onde estão colocados os sinais e plantas relativos aos procedimentos de emergência.

Mais vale prevenir...

Estuda:

O plano de emergência da escola (atuações e evacuações).

Verifica os caminhos de evacuação a seguir em situação de emergência a partir do local onde estás habitualmente.

Localiza os pontos de encontro.



Evita os acidentes



Não danifiques o material de combate a incêndios nem a sinalização do plano emergência. Pode salvar a tua vida.



Colabora na manutenção das condições de higiene e segurança da escola.



Comunica de imediato a um funcionário ou professor qualquer situação que pareça anormal (objectos não identificados e/ou abandonados, fumos e cheiros estranhos...).



**AO SER DETERMINADA A
EVACUAÇÃO DAS
INSTALAÇÕES:**

⚠ Não te preocupes com o material escolar, deixe-o na sala.

⚠ Fecha as janelas (não os estores) antes de sair e as portas sem as trancar.

⚠ Aceita as orientações dadas pelos professores e funcionários.

⚠ No percurso de saída, em fila indiana, não toques nos interruptores de electricidade.

⚠ O aluno (chefe de fila) vai à frente e o professor (cerra-fila) é o último a sair.

AO SER DETERMINADA A EVACUAÇÃO DAS INSTALAÇÕES:

- ⚠ Segue em fila indiana, sem correria, seguindo a sinalização de emergência (colocada nas paredes das instalações).
- ⚠ Só paras no "ponto de encontro".
- ⚠ Não perturbes a ação dos bombeiros e agentes da autoridade.
- ⚠ Avisa o teu professor ou funcionário se verificares que algum colega ficou retido na sala ou no bloco em que se encontrava.
- ⚠ Segue rigorosamente as normas de evacuação, nãourras e mantém a calma.



SINAIS DE ALARME

DE ALERTA

2 toques curtos consecutivos de campainha.

EVACUAÇÃO IMEDIATA

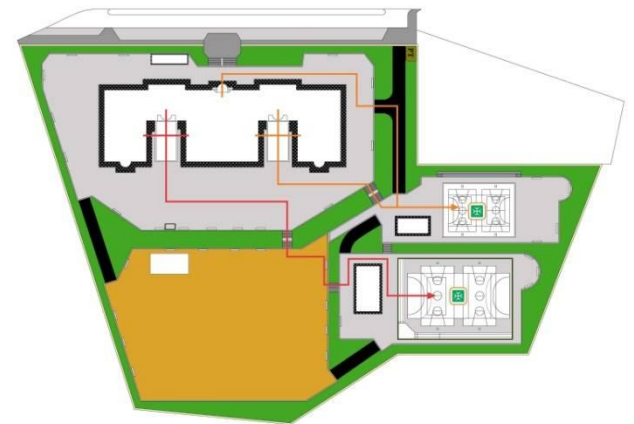
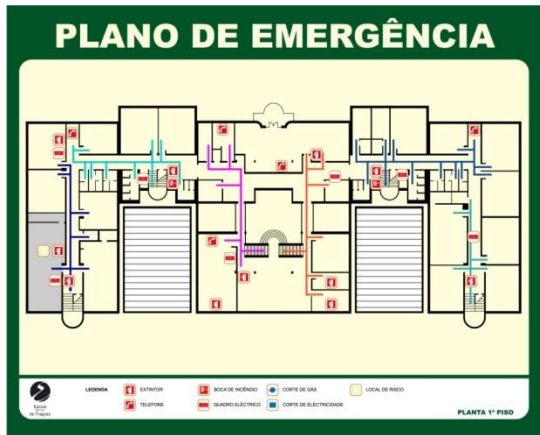
Toque intermitente e prolongado.

FALTA DE ENERGIA ELÉCTRICA

Megafone / Sineta Manual.

PLANO DE EVACUAÇÃO

Analisa cuidadosamente as PLANTAS do edifício



CLUBE



de
PROTECÇÃO
CIVIL



SOMOS TODOS NÓS!

Autoridade Nacional
de Protecção Civil,
Serviços Municipais
de Protecção Civil,
Bombeiros, INEM,
Forças Armadas,
Forças de Segurança,
Cidadãos.

PREVENIR, PLANEAR,
PROTEGER.

Incêndios florestais, Sismos,
Inundações, Vagas de Frio,
Ondas de Calor, Secas,
Ciclones, Tornados,
Acidentes Industriais,
Trovoadas, Transporte
de Matérias Perigosas.

A PROTECÇÃO CIVIL
É UMA TAREFA
DE TODOS NÓS!

Informação, Pistas,
Actividades, Guiões,
Projectos, Jogos,
Eventos, Exercícios.

